

POZN.:  
VEŠKERÉ VÝROBKY UVEDENÉ NA VÝKRESE JSOU POUZE REFERENČNÍ !

REVITALIZACE PARTERU  
HLAVNÍ BUDOVY FF UK  
VÝTAH PRO BEZBARIÉROVÉ  
PROPOJENÍ BUDOVY

Místo stavby:	Náměstí Jana Palacha 2 116 38, Praha 1
Investor:	Univerzita Karlova Filozofická fakulta Náměstí Jana Palacha 2 116 38, Praha 1 IČ: 002 162 08
Kontaktní osoba:	Ing. Jan Pospíchal

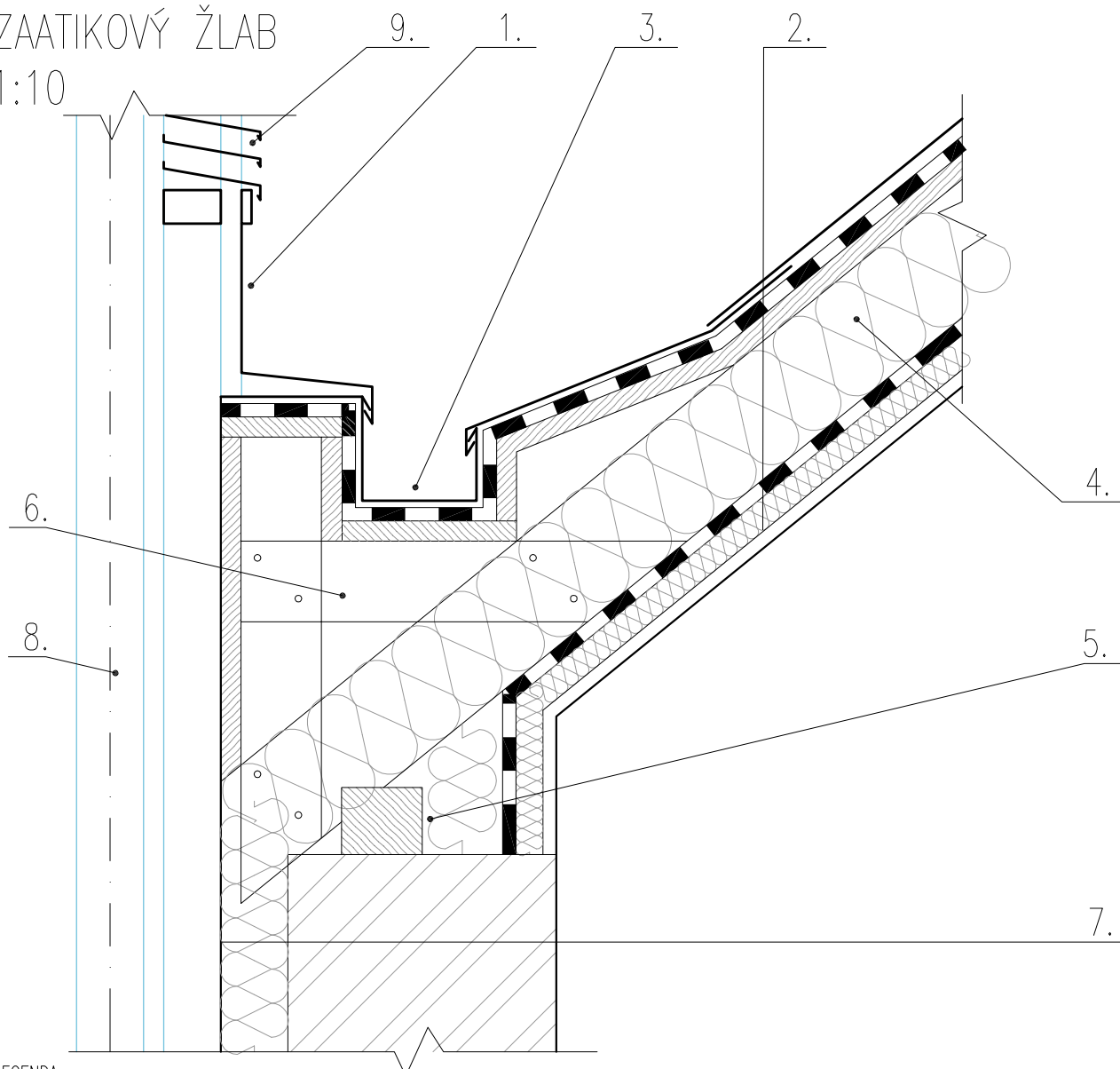
Stupeň PD: **DZS**

Architekt:	G.L.Architekti s.r.o. Bieblova 21 150 00, Praha 5
<b>GL — ARCHI TEKTI</b>	

Část:	F.1.1. ARCHITEKTONICKÉ A STAVEBNĚ TECHNICKÉ ŘEŠENÍ
Číslo přílohy:	F.1.1.2.800. DETAILY

Paré:	Datum: 11/2013
-------	----------------

# DETAIL-03: ZAATIKOVÝ ŽLAB 1:10



## LEGENDA:

1. REFERENČNÍ DETAIL SCHÜCO-STYK S KONSTRUKCÍ, SOUČÁST DODÁVKY PROSKLENÉ FASÁDY VÝTAHU
2. SKLADBA SF04:  
MĚDĚNÁ KRYTINA 1mm  
STRUKTUROVANÁ DĚLÍCI VRSTVA 1mm  
BEDNĚNÍ 2xOSB 12mm 24mm  
TEPELNÁ IZOLACE Z MINERÁLNÍCH VLÁKEN VLOŽENÁ MEZI KROKVE 140mm  
PAROZÁBRANA 1mm  
PŘÍDAVNÁ TEPELNÁ IZOLACE 40mm  
SDK PODHLED-SDK DESKA RF TL.2x12mm NA AL PROFILY 70mm
3. NOVÝ ZAATIKOVÝ ŽLAB-DETAILY A NAPOJENÍ MUSÍ ODPOVÍDAT STÁVAJÍCÍ STŘEŠNÍ KRYTINĚ
4. KROKVE 160x30mm, 6900mm
5. VAZNICE 120x100mm
6. DŘEVĚNÉ PŘÍLOŽKY 120x30mm, ŠROUBOVÁNY DO KROKVÍ
7. SKLADBA SF08:  
VÁPENOCEMENTOVÁ FASÁDNÍ OMÍTKA 5mm  
STĚRKA S PERLINKOU 5mm  
TEPELNÁ IZOLACE, např. PS 100mm  
KERAMICKÁ TVAROVKA, např. POROTHERM 40 P+D 400mm  
VNITŘNÍ ŠTUKOVÁ OMÍTKA 20mm  
VNITŘNÍ MALBA
8. OCELOVÁ KONSTRUKCE VÝTAHU  
VIZ. STATICKÁ ČÁST
9. PROTIDEŠTOVÁ ŽALUZIE, VIZ. 640-SPEC. ZÁMEČNICKÝCH VÝROBKŮ

0 100 200 500mm

## POZNÁMKA:

DETAIL NAPOJENÍ PROSKLENÉ FASÁDY NA ŽB KONSTRUKCI JE REFERENČNÍ, DETAILNÍ ŘEŠENÍ BUDE PŘEDLOŽENO DODAVATELEM SYSTÉMOVÉHO ZASKLENÍ!  
DIMENZE NOSNÉ KONSTRUKCE VIZ. STATICKÁ ČÁST PROJEKTU.  
VEŠKERÉ KÓTY JSOU POUZE ORIENTAČNÍ, PŘED ZAPOČETÍM PRACÍ JE NUTNÉ ROZMĚRY OVĚRIT NA STAVBĚ!  
VÝTAH A SYSTÉMOVÉ ZASKLENÍ JE SAMOSTATNOU DODÁVKOU, DÍLENSKOU DOKUMENTACI VČETNĚ DETAILŮ PŘEDLOŽÍ DODAVATEL STAVBY ARCHITEKTOVI KE SCHVÁLENÍ, SOUČÁSTÍ JSOU VZORKY MATERIÁLŮ VČETNĚ POVRCHOVÝCH ÚPRAV!  
VEŠKERÉ VÝROBKÝ UVEDENÉ NA VÝKRESE JSOU POUZE REFERENČNÍ!

Stupeň PD:

**DZS**

Část:

**F.1.1.2.800.  
DETAILY**

Měřítko:

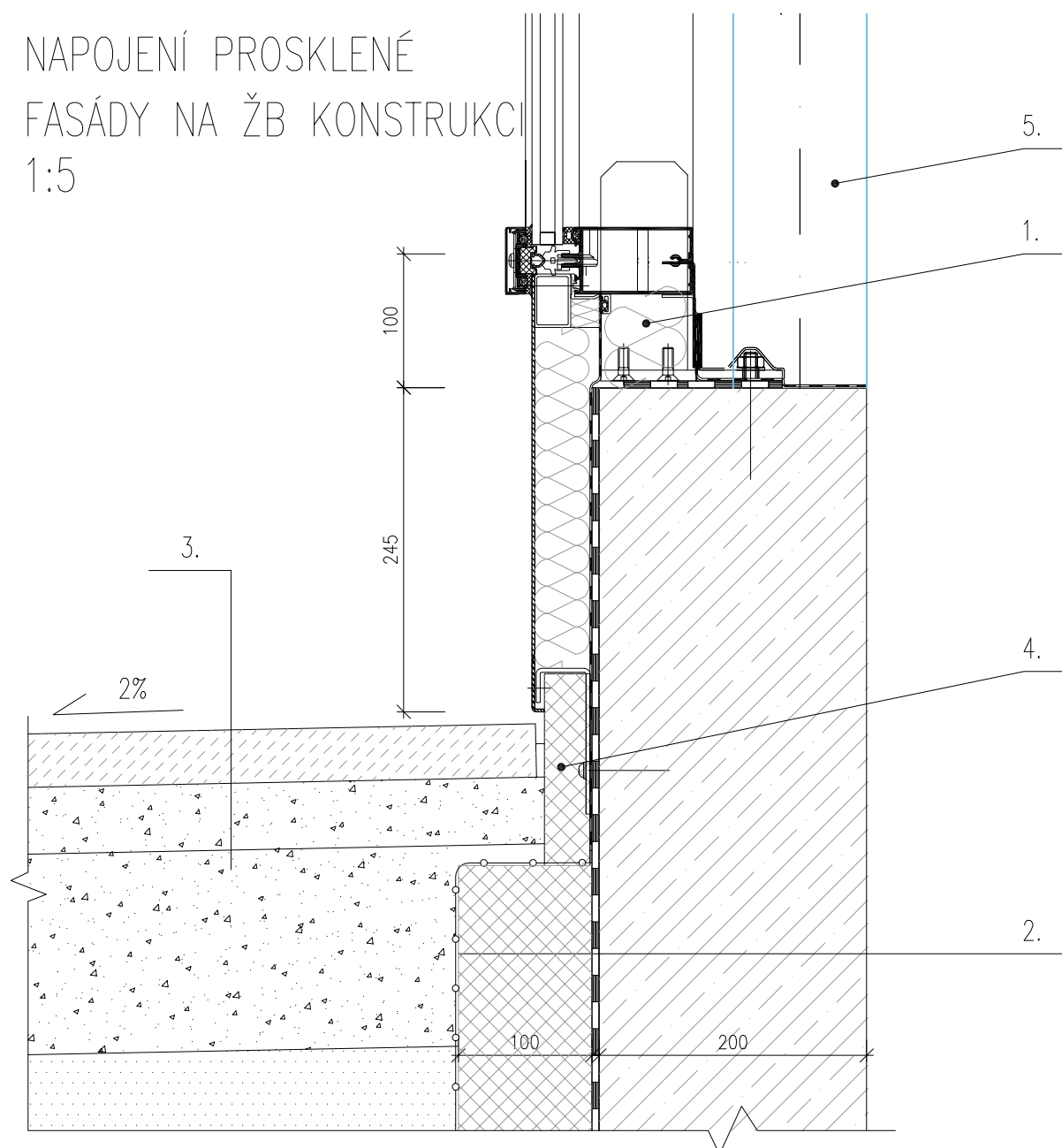
**1:10**

Datum: **11/2013**

Výkres č.

**3.**

# NAPOJENÍ PROSKLENÉ FASÁDY NA ŽB KONSTRUKCI 1:5



## LEGENDA:

1. REFERENČNÍ DETAIL SCHÜCO-STYK S TERÉNEM,  
SOUČÁST DODÁVKY PROSKLENÉ FASÁDY VÝTAHU
2. SKLADBA SF06:
 

NOPOVA FÓLIE	4mm
TEPELNÁ IZOLACE XPS	100mm
HYDROIZOLACE-2x MODIFIKOVANÝ ASFALTOVÝ PÁS	8mm
ŽELEZOBETON C20/25	200mm
PROTIPRAŠNÝ NÁTĚR	
3. SKALDBA SF04:
 

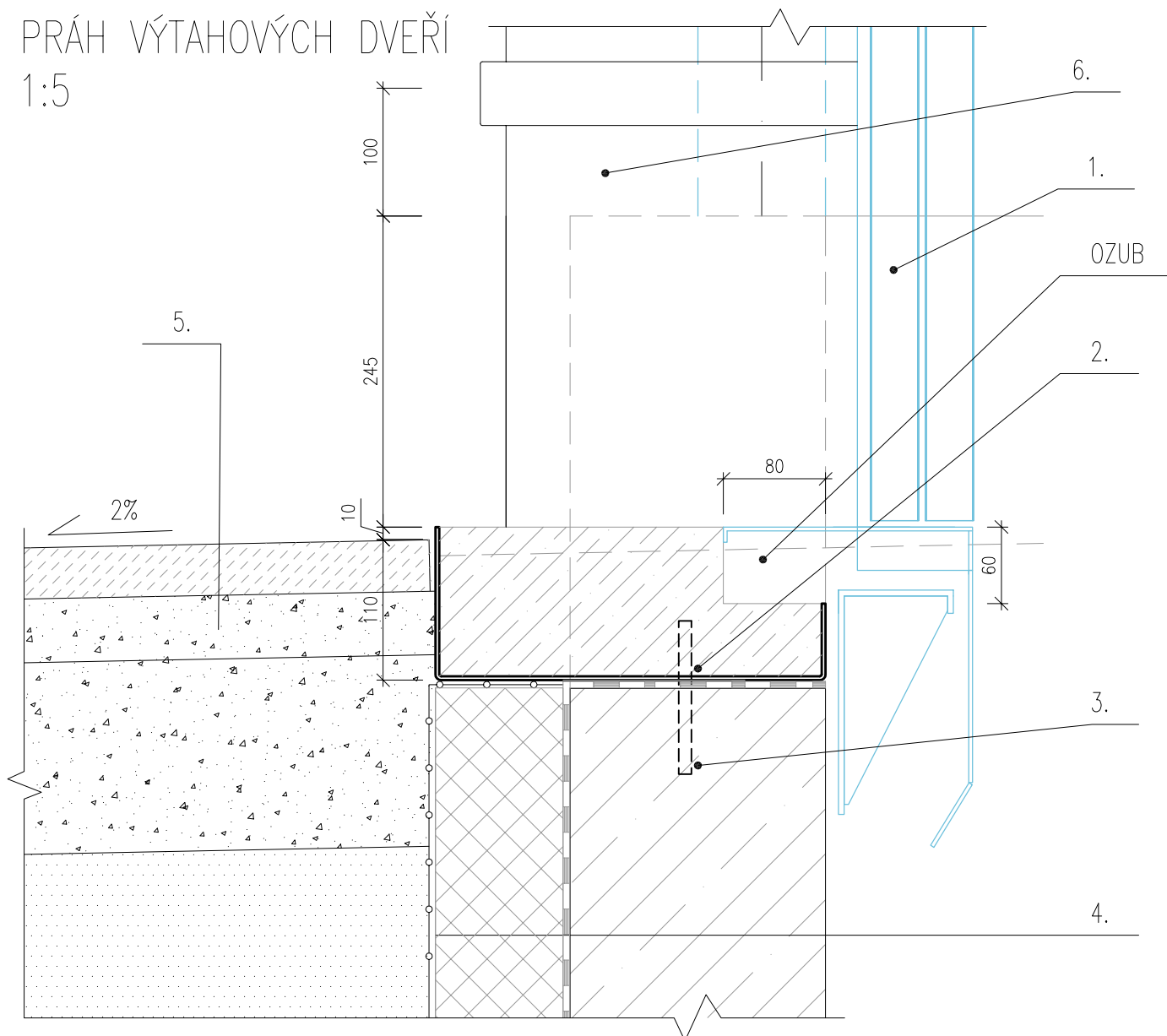
BETONOVÁ DLAŽBA	50mm
KLADECÍ VRSTVA FR.4-8mm	30mm
DRCENÉ KAMENIVO FR. 8-16mm	50mm
DRCENÉ KAMENIVO FR. 0-63mm	100mm
ZHUTNĚNÁ PLÁŇ	
4. TEPELNÁ IZOLACE XPS 40mm
5. OCELOVÁ KONSTRUKCE VÝTAHU

0 50 100 200mm

**POZNÁMKA:**  
 DETAIL NAPOJENÍ PROSKLENÉ FASÁDY NA ŽB KONSTRUKCI  
 JE REFERENČNÍ, DETAILNÍ ŘEŠENÍ BUDE PŘEDLOŽENO DODAVATELEM  
 SYSTÉMOVÉHO ZASKLENÍ!  
 DIMENZE NOSNÉ KONSTRUKCE VIZ. STATICKÁ ČÁST PROJEKTU.  
 VEŠKERÉ KÓTY JSOU POUZE ORIENTAČNÍ, PŘED ZAPOČETÍM PRACÍ  
 JE NUTNÉ ROZMĚRY OVĚRIT NA STAVBĚ!  
 VÝTAH A SYSTÉMOVÉ ZASKLENÍ JE SAMOSTATNOU DODÁVKOU,  
 DÍLENSKOU DOKUMENTACI VČETNĚ DETAILŮ PŘEDLOŽÍ DODAVATEL  
 STAVBY ARCHITEKTOVI KE SCHVÁLENÍ, SOUČÁSTÍ JSOU VZORKY  
 MATERIÁLŮ VČETNĚ POVRCHOVÝCH ÚPRAV!  
 VEŠKERÉ VÝROBKÝ UVEDENÉ NA VÝKRESE JSOU POUZE REFERENČNÍ!

Stupeň PD:	
<b>DZS</b>	
Část:	<b>F.1.1.2.800. DETAILY</b>
Měřítko:	<b>1:5</b>
Datum:	<b>11/2013</b>
Výkres č.	<b>2.</b>

# DETAIL-01: PRÁH VÝTAHOVÝCH DVEŘÍ 1:5



## LEGENDA:

1. VÝTAHOVÉ DVEŘE VČETNĚ PŘECHODOVÉ LIŠTY  
SOUČÁST DODÁVKY VÝTAHU
2. OCELOVÁ VANA, PLECH TL.3MM  
VYLITÁ BETONEM C20/25, POVRCH BROUŠENÝ
3. CHEMICKÉ KOTVY 4xCH M10 WH KOTE POLY
4. SKLADBA SF06:  
NOPOVA FÓLIE 4mm  
TEPELNÁ IZOLACE XPS 100mm  
HYDROIZOLACE-2x MODIFIKOVANÝ ASFALTOVÝ PÁS 8mm  
ŽELEZOBETON C20/25 200mm  
PROTIPRAŠNÝ NÁTĚR
5. SKLADBA SF04:  
BETONOVÁ DLAŽBA 50mm  
KLADECÍ VRSTVA FR.4-8mm 30mm  
DRCENÉ KAMENIVO FR. 8-16mm 50mm  
DRCENÉ KAMENIVO FR. 0-63mm 100mm  
ZHUTNĚNÁ PLÁŇ

0 50 100 200mm

**POZNÁMKA:**  
DETAIL NAPOJENÍ PROSKLENÉ FASÁDY NA ŽB KONSTRUKCI  
JE REFERENČNÍ, DETAILNÍ ŘEŠENÍ BUDE PŘEDLOŽENO DODAVATELEM  
SYSTÉMOVÉHO ZASKLENÍ!  
DIMENZE NOSNÉ KONSTRUKCE VIZ. STATICKÁ ČÁST PROJEKTU.  
VEŠKERÉ KÓTY JSOU POUZE ORIENTAČNÍ, PŘED ZAPOČETÍM PRACÍ  
JE NUTNÉ ROZMĚRY OVĚRIT NA STAVBĚ!  
VÝTAH A SYSTÉMOVÉ ZASKLENÍ JE SAMOSTATNOU DODÁVKOU,  
DÍLENSKOU DOKUMENTACI VČETNĚ DETAILŮ PŘEDLOŽÍ DODAVATEL  
STAVBY ARCHITEKTOVI KE SCHVÁLENÍ, SOUČÁSTÍ JSOU VZORKY  
MATERIÁLŮ VČETNĚ POVRCHOVÝCH ÚPRAV!  
VEŠKERÉ VÝROBKY UVEDENÉ NA VÝKRESE JSOU POUZE REFERENČNÍ!

Stupeň PD: <b>DZS</b>	
Část:	F.1.1.2.800. DETAILY
Měřítko: 1:5	Datum: 11/2013
Výkres č.	1.